

# Qi-Gardens - der ganzheitliche Gartenstil

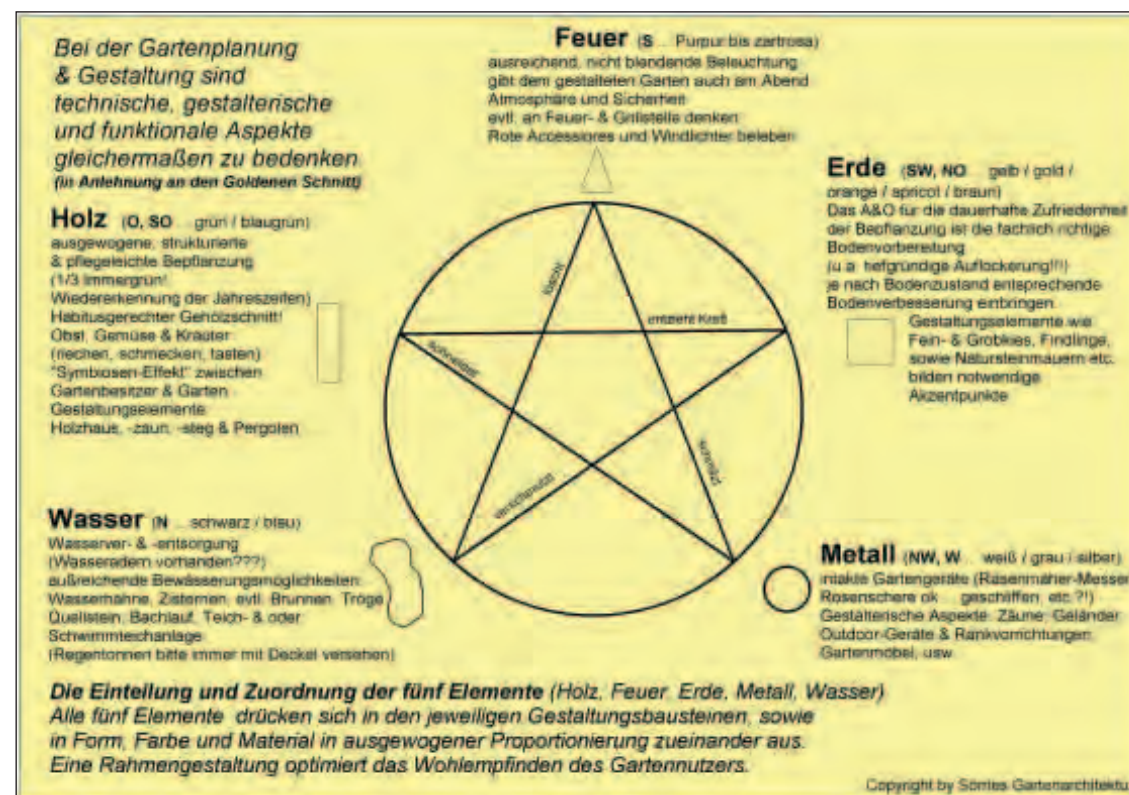
Durch Gestaltungselemente europäischer Gartenepochen, gepaart mit Feng Shui Aspekten lassen sich Energien aus dem Garten schöpfen. Elemente (Holz, Feuer, Erde, Metall, Wasser), sowie Gestaltungselemente werden u. a. harmonisch zu einem ganzjährigen Gartenraum verbunden.

## - Bilder- und Wandelgarten in einem erleben - Eigene Kräuter und Obst ernten -

Der Garten ist die "Hülle" des Hauses und eine wachsende Wertanlage im materiellen wie im ideellen Sinne. Im "Qi-Gardens" Garten entsteht ganz von selbst ein Gefühl von Geborgenheit und ein hoher Erholungswert. Ein Ort, an dem man die Seele baumeln lassen kann!

Der Mensch steht im Mittelpunkt und sein Geburtsdatum gibt Hinweise auf seine elementaren Bedürfnisse in der Gestaltung seines persönlichen Kraftorts. Dazu kommen die universellen Regeln des Feng Shui: planen nach dem Lauf der Sonne, nach Wind- und Himmelsrichtungen und Gelände, um die Lebensenergie der Natur optimal zu lenken und zu sammeln - dies alles wird verbunden mit den Grundregeln der europäischen Gartengestaltung. Der Keltischen Baumkreis verrät, welcher Baumgattung der Gartennutzer angehört.

"Qi-Gardens" spricht alle Sinne an, fördert die Bereiche des Lebens, die mancherorts zu kurz kommen und stärkt den Bewohner durch positive Einflüsse. Hier verbindet sich Wohnraum und Garten zu einem ganzheitlichen Lebensbereich mit einer natürlichen Großzügigkeit.



Wir danken für die engagierte Mitarbeit:

**Stolle**  
Garten- & Landschaftsbau  
Tel. 06454 / 397  
www.stolle-gartenbau.de



**Sörries Gartenarchitektur**  
B. Sörries-Herrnkind AKH  
Tel. 05624 / 9218923  
www.qi-gardens.com

**Bruns-Pflanzen-Export GmbH & Co.KG**  
Tel. 04403 / 6010  
www.bruns.de

**Volker Ickler**  
Schlosserei  
Tel. 05624 / 2516  
www.volker-ickler.de

**Naturstein-Baustoffe**  
Bodo Kouril GmbH  
Tel. 05676 / 925107  
info@naturstein-kouril.de

**Malermeister Thorsten von Sierakowski**  
Tel: 05624 / 5506  
malerpainterman@online.de

www.qi-gardens.com

**Qi-Objects**  
Alexander Schönhoff  
Tel. 0531 / 70189110  
www.qi-objects.de

**Natur mit Fantasie**  
Blumenhaus Kimm  
Tel.: 05624 419  
www.Kimm-BadEmstal.de

**Anja Meier**  
Mosaikwerkstatt  
Tel: 05621 / 966953  
www.mosaikworkshop.de

**Kimm Betonsteine**  
Tel. 05 61 / 95 19-0  
www.kimm-baustoffe.de

**Markus Vögtle - Bildhauer**  
Tel. 0561 / 9538542  
www.markusvoegtle.de

**Sprayer**  
Jugendhaus Bad Wildungen &  
Jugendpfleger Rainer Nürnberger

Willkommen  
im kleinen Paradies  
- gestaltet nach -  
"Qi-Gardens"



# Plan eines Gartens

## Einteilung nach Himmelsrichtungen

Den **Westen** prägen die Farben Weiß, Grau und Silber: verkörpern das Element **Metall**.

Metallene Materialien, wie die Sitznische der Schlosserei Volker Ickler, sind in diesem Bereich optimal. Diese Rückzugsmöglichkeit bildet gleichzeitig ein "Fenster" und focussiert den Blick auf angenehme Motive. Runde und ovale Formen unterstützen den Character des Metalls und finden sich im Mosaiktisch der Mosaikwerkstatt Anja Meier wieder. Hier werden die Lebensbereiche **"Projekte, Kreativität & Kinder"** unterstützt.

Der **Südwest**-Bereich steht für das Element **Erde**.

Er wird durch Erdtöne wie Braun, Gelb und Orange verstärkt. Dies wird durch die rotbraune "Fußreflexzonen-Natursteinplatte" akzentuiert (bereits bei der BUGA 1981 präsentiert) und mit dem neuen Kieselpfad zu einem ertastbaren Rundweg. Paarig angeordnete Objekte stärken den Lebensbereich **"Partnerschaft"** (privat & beruflich). Eine nicht wegzudenkende Komponente von "Qi-Gardens" ist der Apfelbaum. Zwei Zieräpfel-Hochstämme komplettieren das "Kleine Paradies".

Der **Süd**-Bereich wird logischerweise dem Element **Feuer** zugeordnet. Er wird durch Rottöne akzentuiert. Die Komplementärfarbe Grün soll bei der Bepflanzung des grünen Rankengerüsts durch die roten Kletterrosen zur Geltung kommen.

Eine gute Möglichkeit die Lebensbereiche **"Ruhm & Anerkennung"** zu fördern, ist das Platzieren von Kunstobjekten. Auch im Garten regen Kunst und Kultur die Kommunikation an.

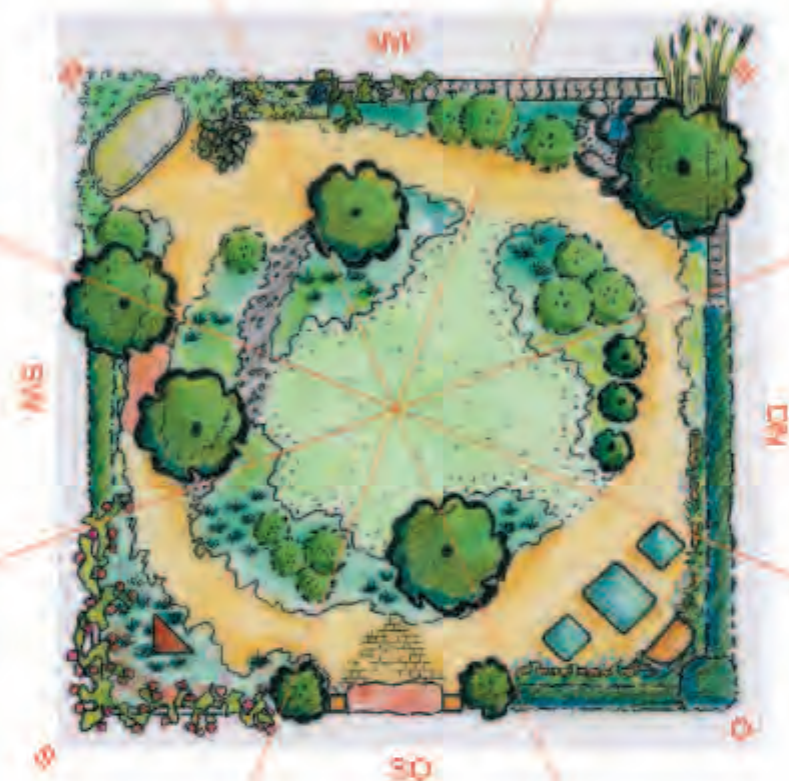
*Das Pyramidale und der nach oben strebende Energiefluss war Grundlage für die Gestaltung des Kunstwerkes des Bildhauers Markus Vögtle.*

Der **Nordwest**-Bereich wird durch die Farben Grau, Weiß, Silber bestimmt. Das verzinkte "Inforegal" hat die Aufgabe Ihnen den neuen ganzheitlichen Gartenstil "Qi-Gardens" zu erklären und die Partnerfirmen die zum Bau des Qi-Gardens beigetragen haben zu erwähnen. Die Dachbegrünung (auch mit Kräutern!) des silbernen "Inforegals" soll zur Aktivierung der fünf Sinne beitragen (hören, sehen, fühlen, riechen & schmecken).

An dieser Stelle stärkt dies die Lebensbereiche **"Hilfreiche Menschen & Freunde"**.

Im naturgemäß feuchten und dunklen **Nord**-Bereich sind die Farben Blau und Schwarz bestimmend. Dies wird in der Bepflanzung und der Mauerfarbe dargestellt. Symbolisch hierfür ist der Basalt-Quellstein aus dem das "Wasser aus der Tiefe der Erde" heraustritt. Wasser ist ein wichtiges Lebenselement und sollte deshalb in keinem Garten fehlen. **Wasser, das Element des Nordens.** Der Quellsteinbereich wird durch ein Kies-/Gräserbeet eingefasst.

An dieser Stelle werden die Lebensbereiche **"Karriere & Lebensenergie"** gefördert.



Im **Nordost**-Bereich beginnt die Sonne aufzugehen, sie setzt Energien frei. Durch die **Erde** in Verbindung mit Wasser -dem Thema des Nordens- beginnt das Wachstum. Dieser Bereich ist dem Thema **"Wissen, Weisheit & Ursprung"** gewidmet. Die Farben Gelb, Orange, Braun und Gold symbolisieren u.a. das Element Erde. Dies wird in diesem "Qi-Gardens"-Schaugarten besonders durch die gelblich-orange Pflanzung betont. Für den Bereich passend, findet der Betrachter hier beschriftete Steine, die Ablenkung schaffen, zum Denken anregen oder einfach nur willkommen heißen.

Der **Südost**-Bereich steht für das Element **Holz**. Er fördert das Wachstum - somit kommen diesem Teil des Gartens die immergrünen Gehölze sehr entgegen. Hier herrschen die Farbtöne Grün und Blaugrün vor. Säulen- oder auch Turmformen wirken unterstützend im Südosten. In der Gestaltung des Eingangsbereiches wird dies durch die Eichensäulen dargestellt.

Der Einsatz dieser Symbole stärkt den Lebensbereich **"Reichtum & Segen"**.

Der Lebensbereich **"Familie & Gesundheit"** folgt im Osten. **Holz**, Element für Wachstum wird durch immergrüne Gehölze verstärkt z.B. durch die Buchshecke. Die Kräuter sind nicht nur zweckmäßig, sondern auch zierend. Das Thema Holz finden wir auch in der kleinen Holzstuhltasche und den grünlichen Sitzelementen wieder. Die Blau-grüne Bepflanzung passt in diesen Bereich, die Farbe Blau steht für das Thema Wasser und soll so das Wachstum fördern.

**Damit die Gesamtplanung des Gartens / des Außenbereichs harmonisch aufeinander abgestimmt ist und gestaltet werden kann, werden alle Lebensbereiche in einer in sich logischen Reihenfolge -nach Verlauf der Sonne- bedacht. Die Aufzählung beginnt im Nordbereich. Vorteilhaft ist es, alle für den Menschen wichtigen Lebensbereiche in die Planung mit einzubeziehen. Dabei werden Elemente, Farben und Formen ausgewogen proportioniert und innerhalb der Abfolge, die auch mal fließende Übergänge aufweisen darf, eingesetzt. Erde, Holz und Metall sind als Elemente in den Himmelsrichtungen doppelt vertreten, weil sie weniger dominant sind als die besonders lebendigen Elemente Wasser & Feuer, welche jeweils einer Himmelsrichtung (Nord & Süd) zugeordnet werden.**

**"Qi-Gardens"**  
Ort der Geborgenheit  
auf 8 x 8m